

# KonicaMinolta

## 网络扫描基础培训资料

1.0版

[www.mx020.com](http://www.mx020.com)



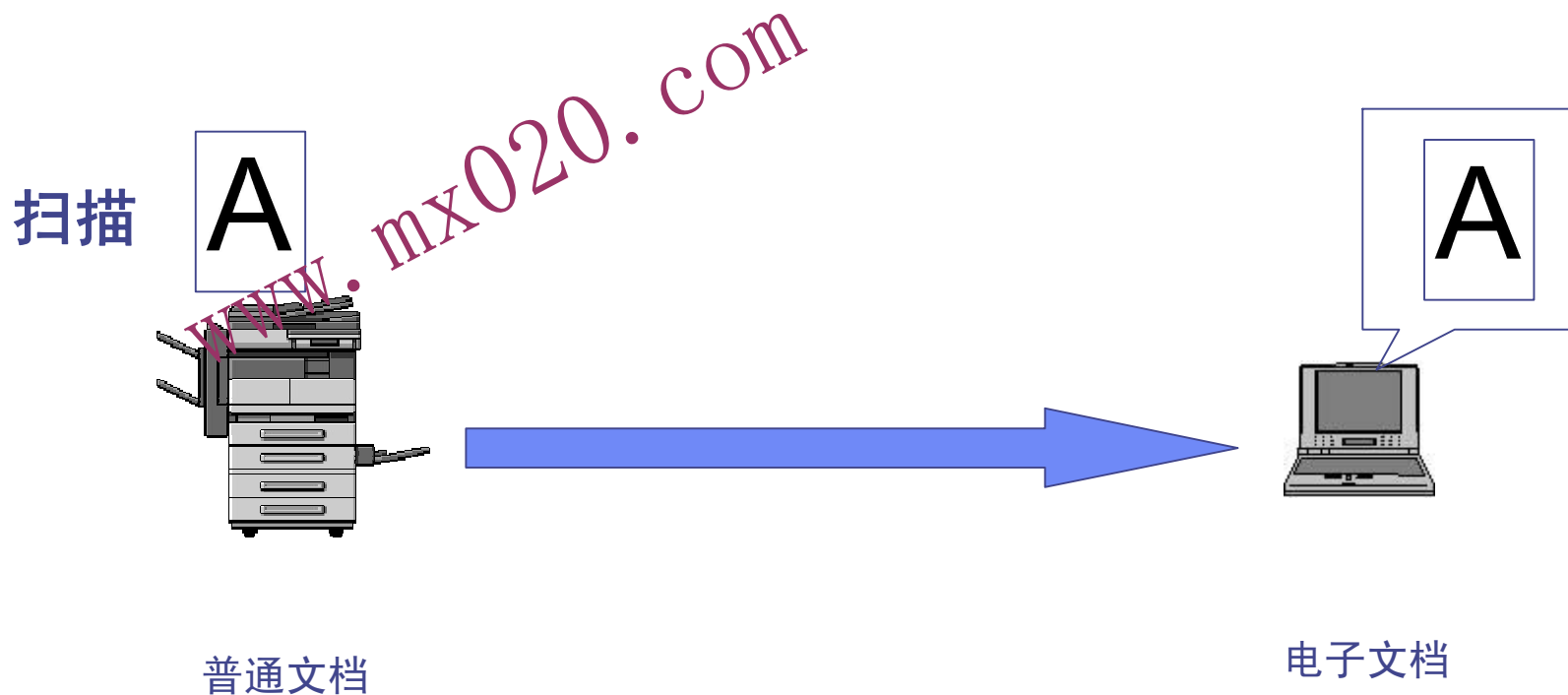
MINOLTA

The essential:

[www.minolta.com](http://www.minolta.com)

# 扫描功能

配备扫描组件之后，复印机/传真机可用作网络扫描仪。



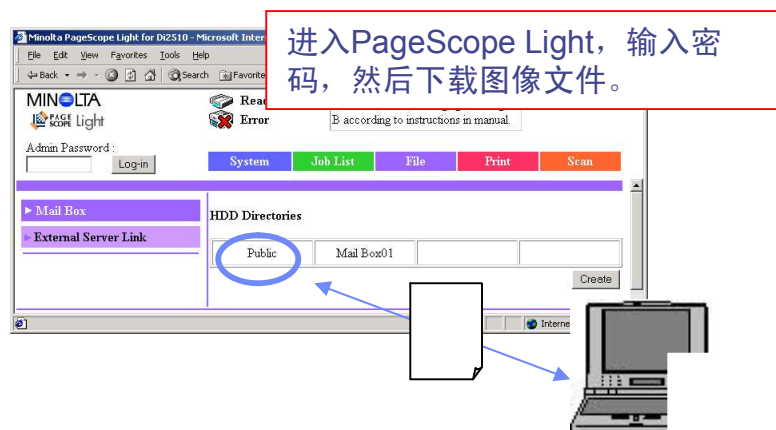
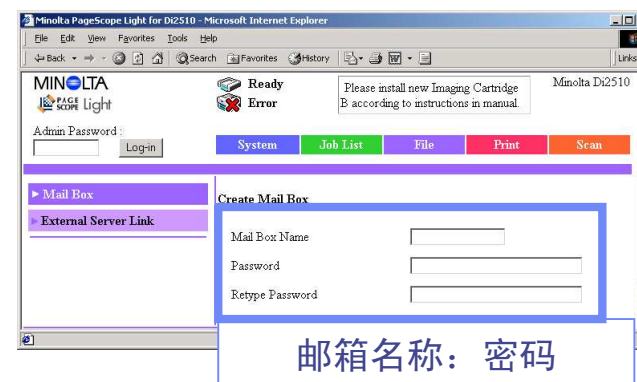
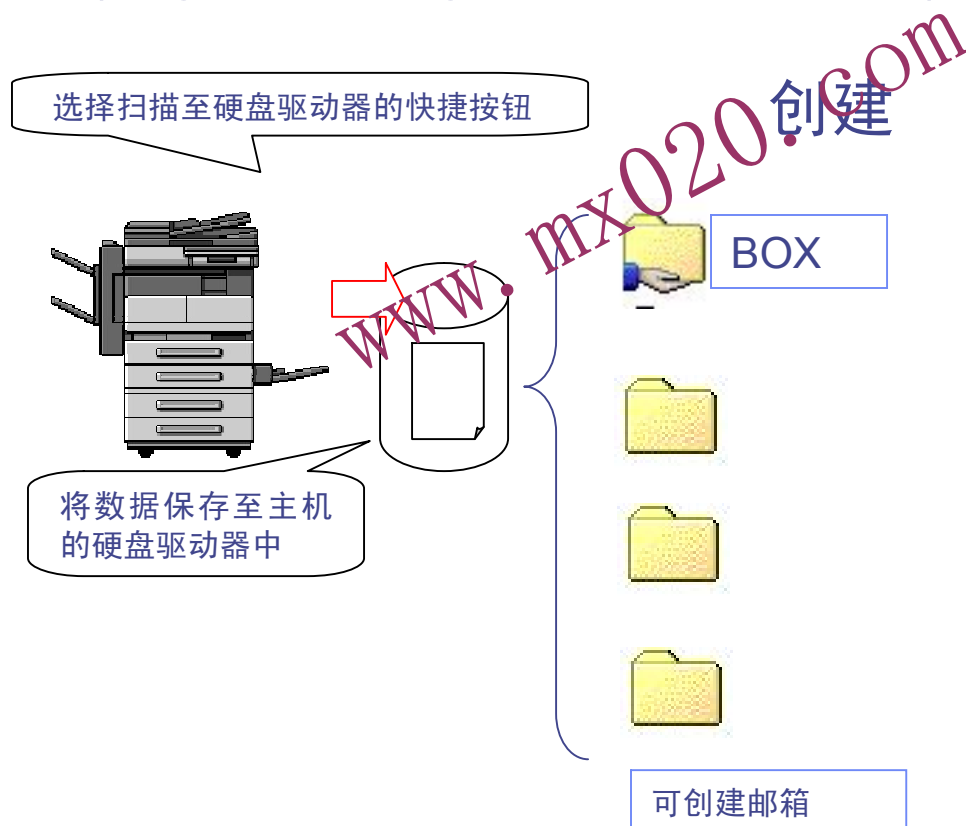
# 1 扫描功能

## ◆ 扫描功能

NO.	扫描功能
1 ✓	扫描至硬盘驱动器
2 ✓	扫描至E-mail
3 ✓	扫描至PC(FTP)
4 ✓	扫描至PC(SMB)
5	扫描至服务器(FTP)
6	通过IP扫描仪实用程序扫描至PC(SMTP)
7	扫描至因特网传真
8	通过网络传真实用程序进行网络传真
9	TWAIN扫描

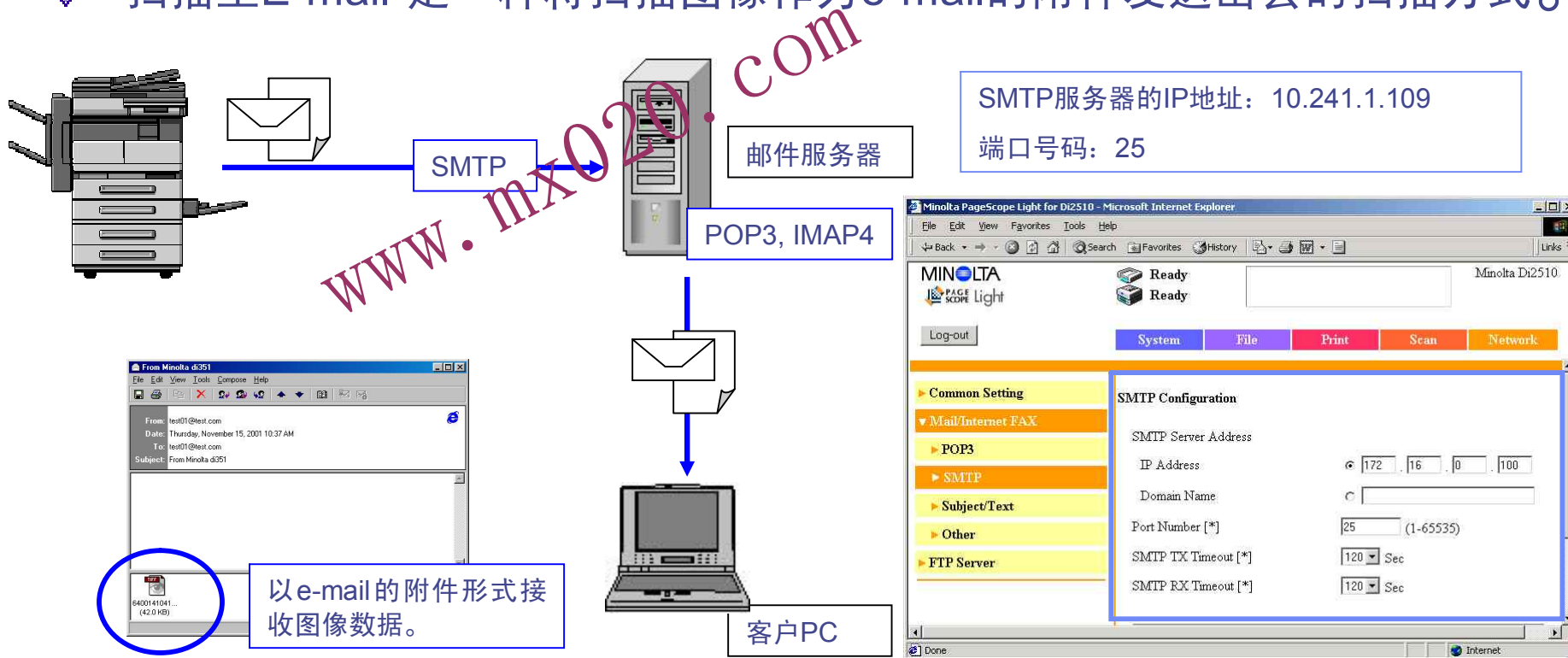
## 2-1 扫描至硬盘驱动器

- ◆ 将扫描图像保存至主机的硬盘驱动器中，然后通过网络浏览器 (PageScope Light /Web Connection) 下载数据。



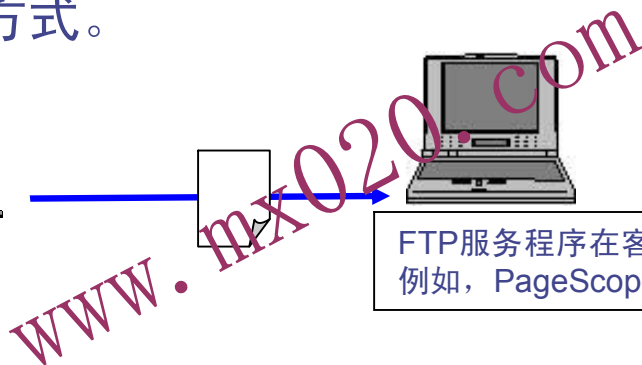
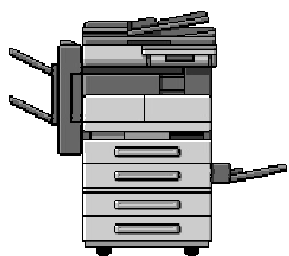
## 2-2 扫描至E-mail

◆ “扫描至E-mail”是一种将扫描图像作为e-mail的附件发送出去的扫描方式。



## 2-3 扫描至PC (FTP)

- ◆ “扫描至服务器(FTP)”是一种可将扫描图像通过FTP协议从MFP发送出去的扫描方式。

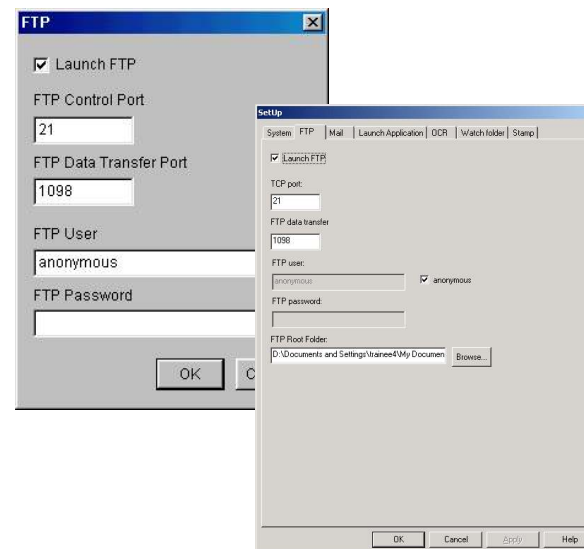


FTP服务程序在客户PC上运行。  
例如，PageScope Cabinet

扫描至FTP使用下列简单固定设置，

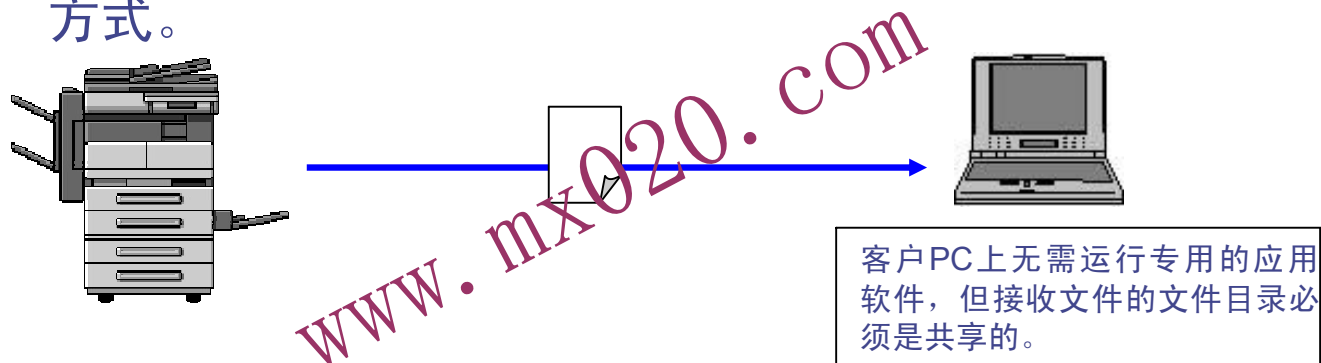
帐户：匿名

密码：\*\*\*



## 2-4 扫描至PC (SMB)

- ◆ “扫描至PC(SMB)”是将扫描图像通过SMB协议从MFP发送出去的扫描方式。

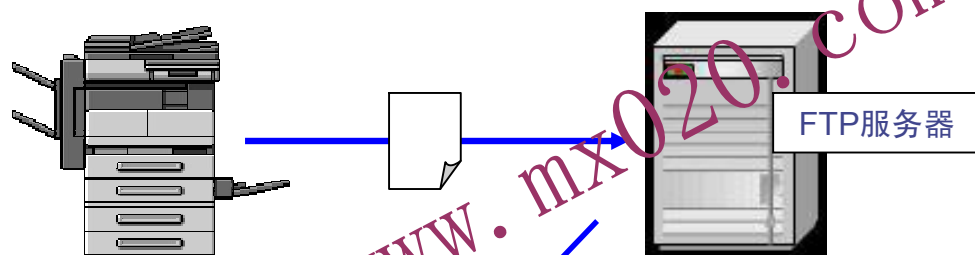


**SMB** (Server Message Block) 即服务器信息块是一种客户机/服务器、请求/响应协议。通过 SMB 协议，客户端应用程序可以在各种网络环境下读、写服务器上的文件，以及对服务器程序提出服务请求。

(7145、C450 等均有 Scan to SMB功能)

## 2-5 扫描至服务器 (FTP)

- ◆ “扫描至服务器(FTP)”是一种可将扫描图像从MFP发送至FTP服务器的扫描方式。



IP地址172.16.0.100

用户ID: ftpuser1

密码:123

目录1: .

目录2: user1

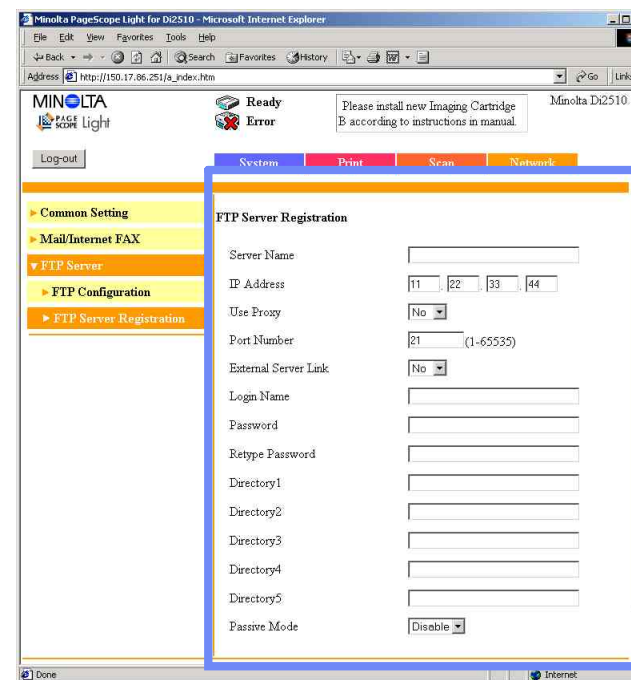
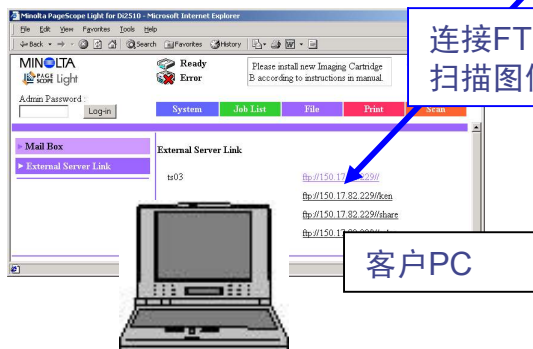
目录3: share

目录4:

目录5:

被动模式=禁用

连接FTP服务器以下载  
扫描图像文件



## 2-6 扫描至PC(SMTP)

- ◆ “扫描至PC(SMTP)”是一种可将扫描图像通过SMTP协议从MFP发送出去的扫描方式。



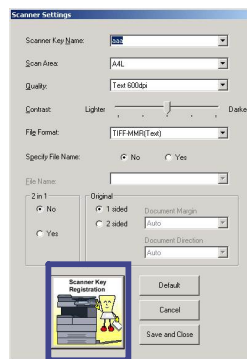
### IP扫描仪实用程序



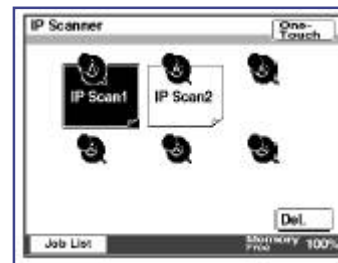
1.启动图像接收器。



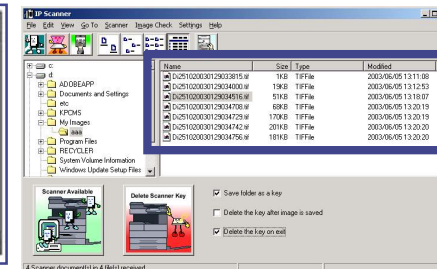
2.启动IP扫描仪实用程序并连接至MFP。



3.为附加扫描创建快捷按钮。

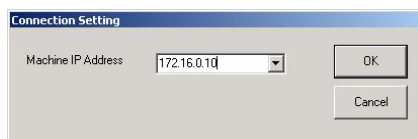
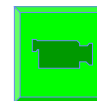


4.按下快捷按钮。

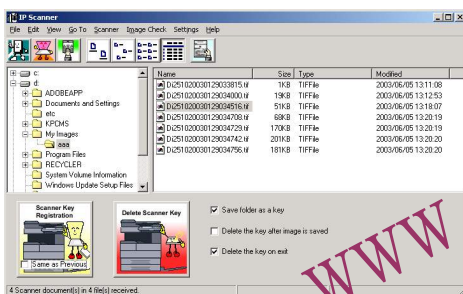


5.接收图像数据。

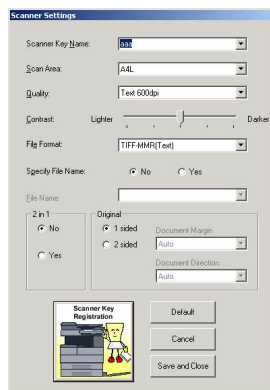
## 2-6 扫描至PC(SMTP) -接上页



1.连接至SU-3。



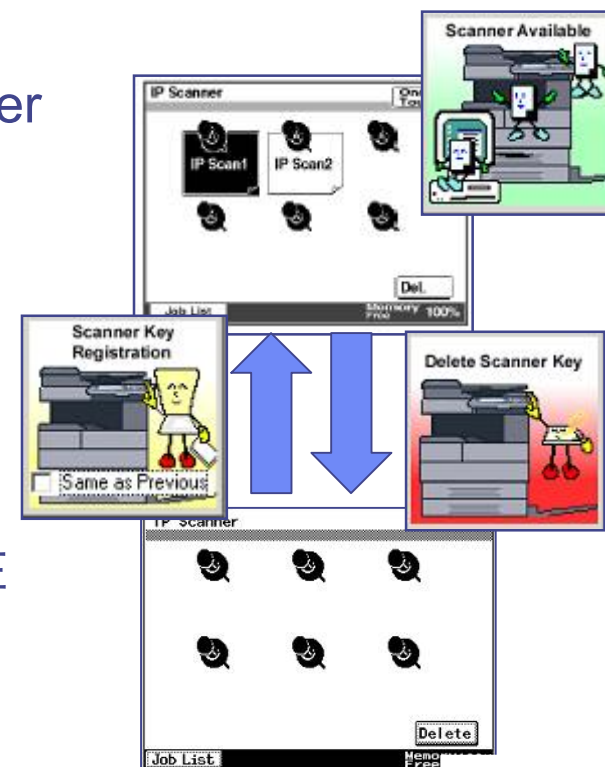
2.从Scanner菜单中打开Scanner Setting。



3.设定Scan configuration。

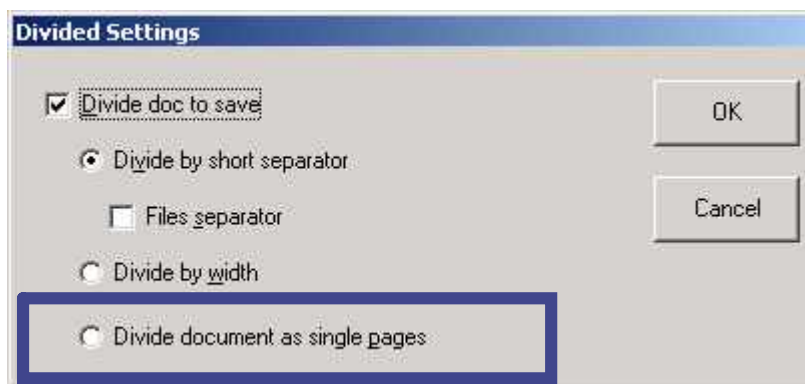
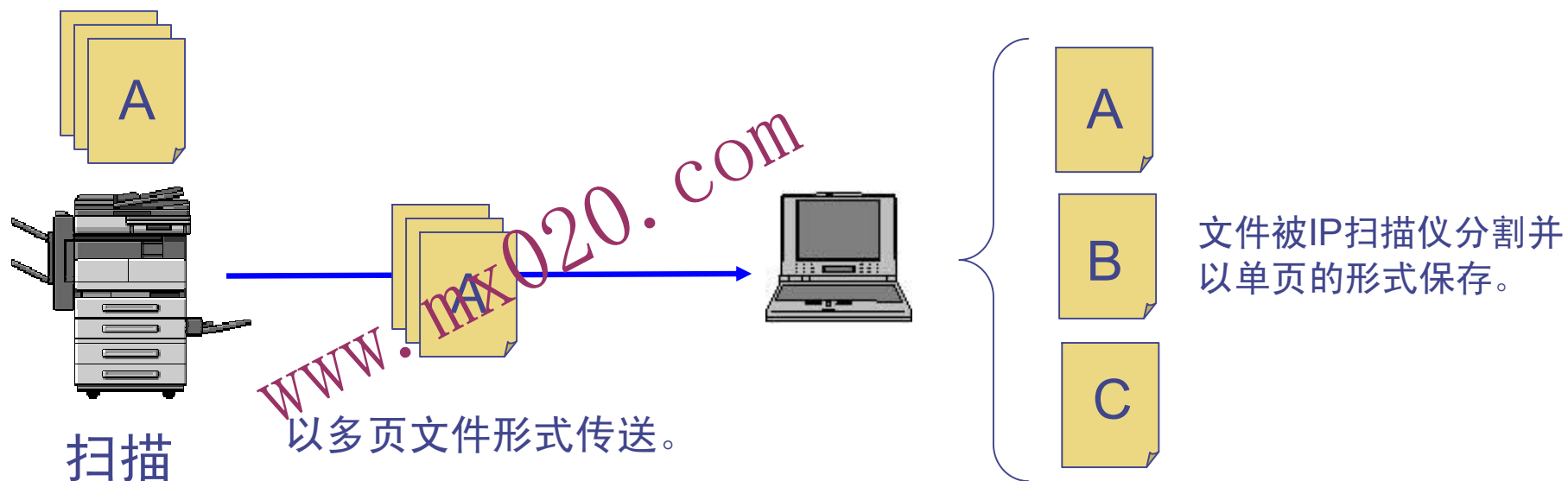
4.创建Scanner按钮的同名目录(默认设置)。扫描数据被保存在目录中。

附加扫描



设置和删除

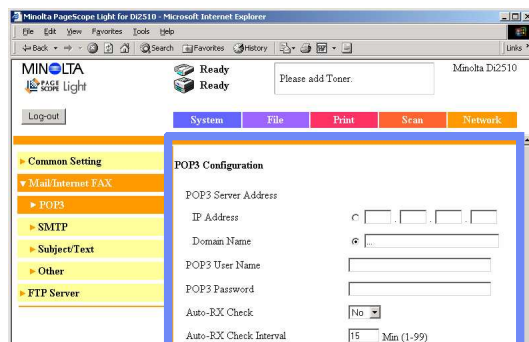
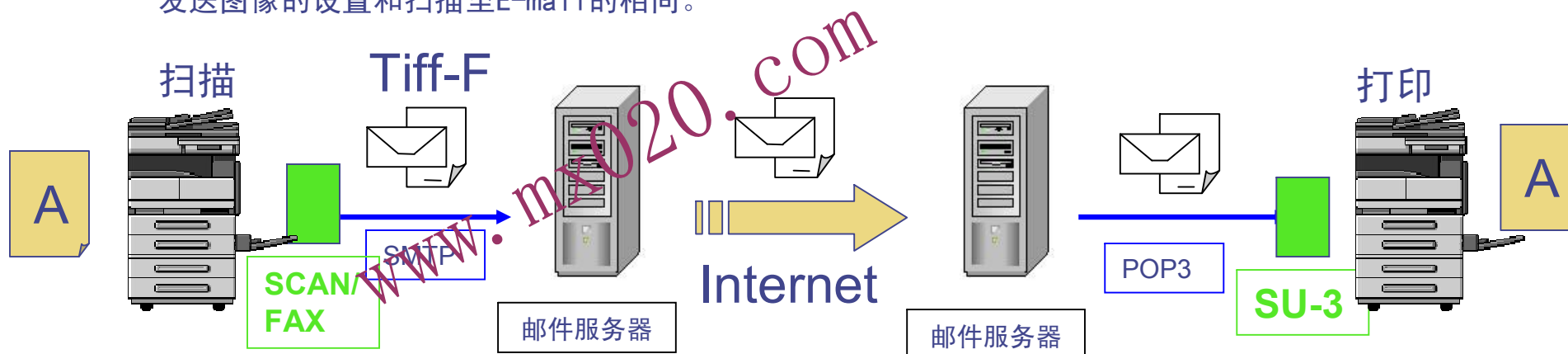
## 2-6 扫描至PC(SMTP)-接上页



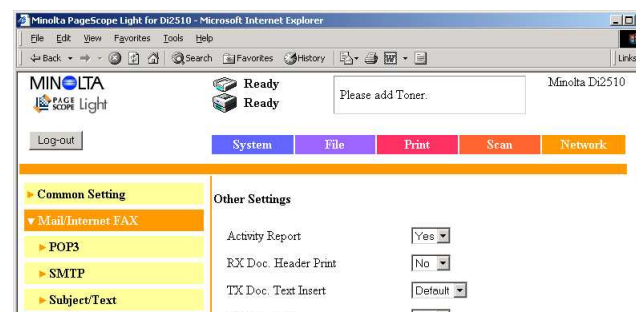
## 2-7 扫描至英特网传真

◆ “英特网传真”是一种使用E-mail协议SMTP的扫描方式。

发送图像的设置和扫描至E-mail的相同。



如果在Auto-RX Check项上选择“NO”，SU-3将不能连接至POP3服务器。所以，将不能打印英特网传真文档。

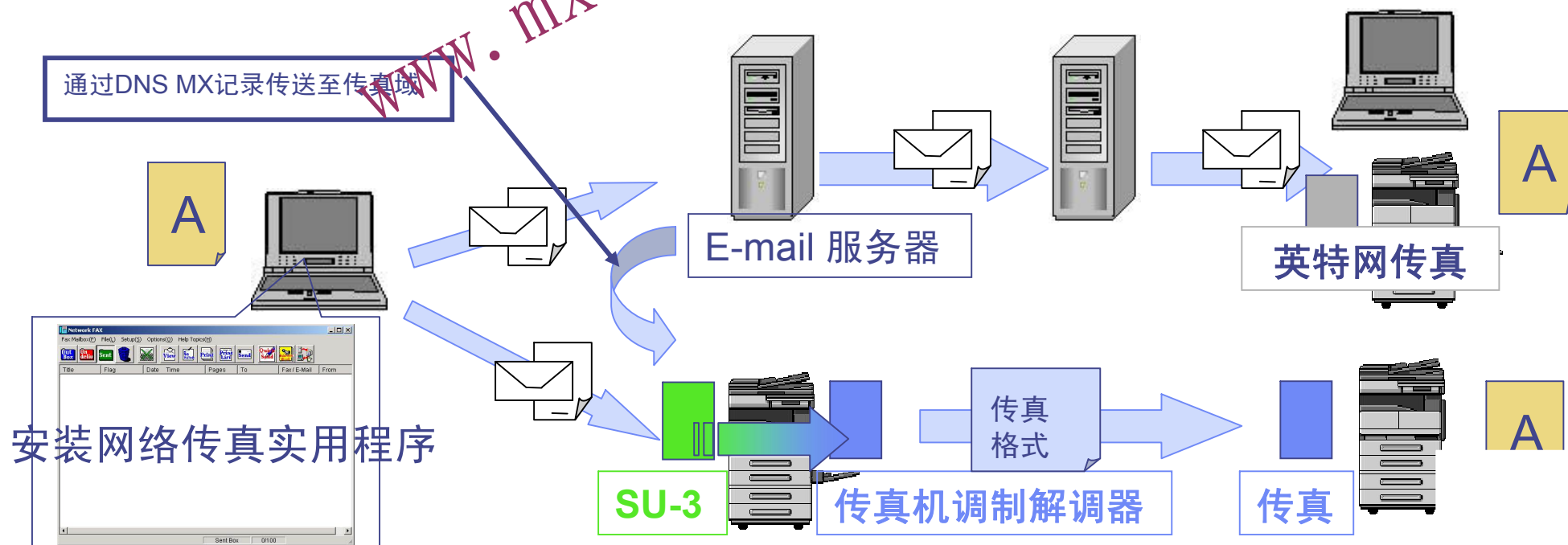


如果您要打印英特网传真的标题，在RX Doc. Header Printer项上选择Yes

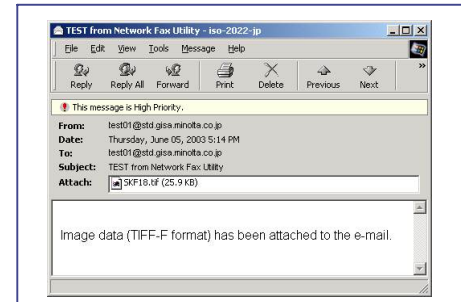
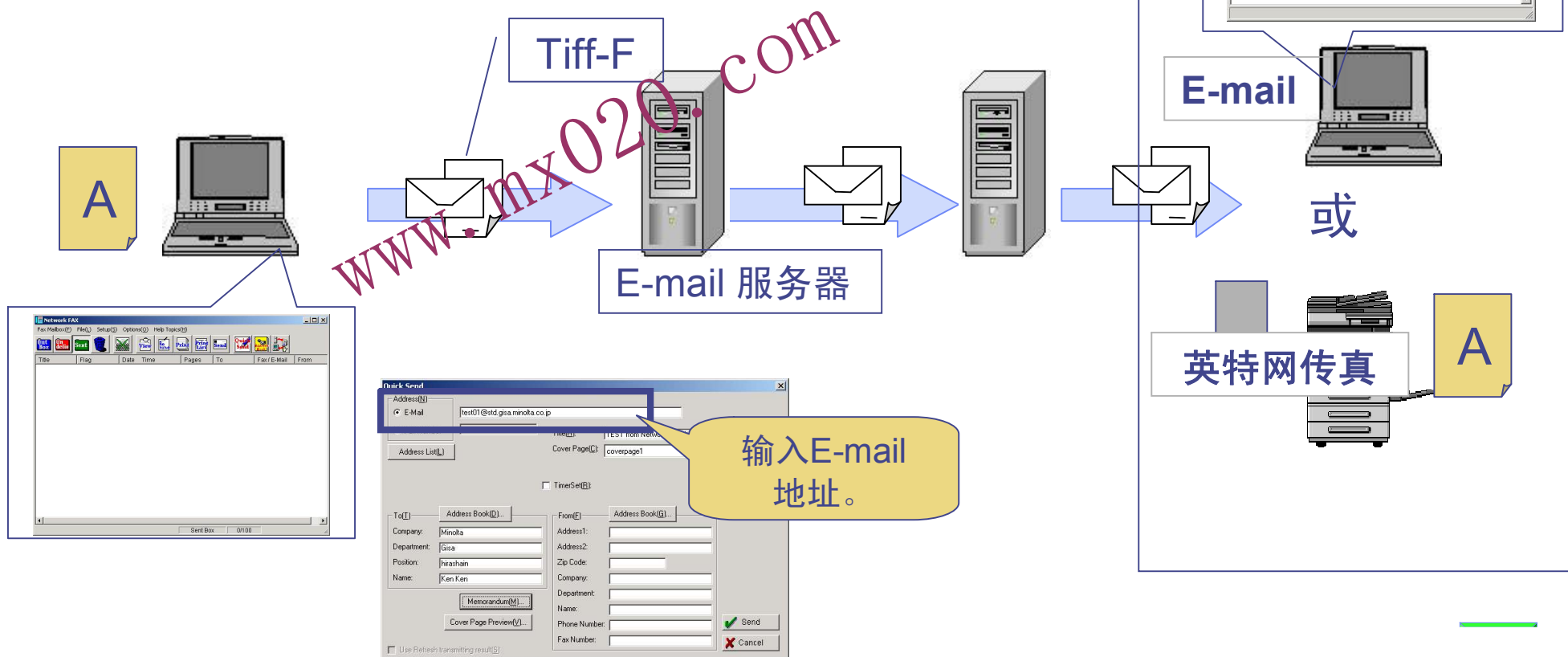
## 2-8 网络传真

### ◆ 网络传真

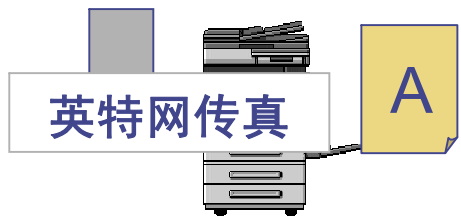
- 网络传真实用程序可通过SU-3和DiALTA传真版发送英特网传真或传真。
- 网络传真实用程序将英特网传真(TIFF)发送至E-mail服务器。
- 网络传真实用程序通过SU-3和DiALTA传真发送传真。



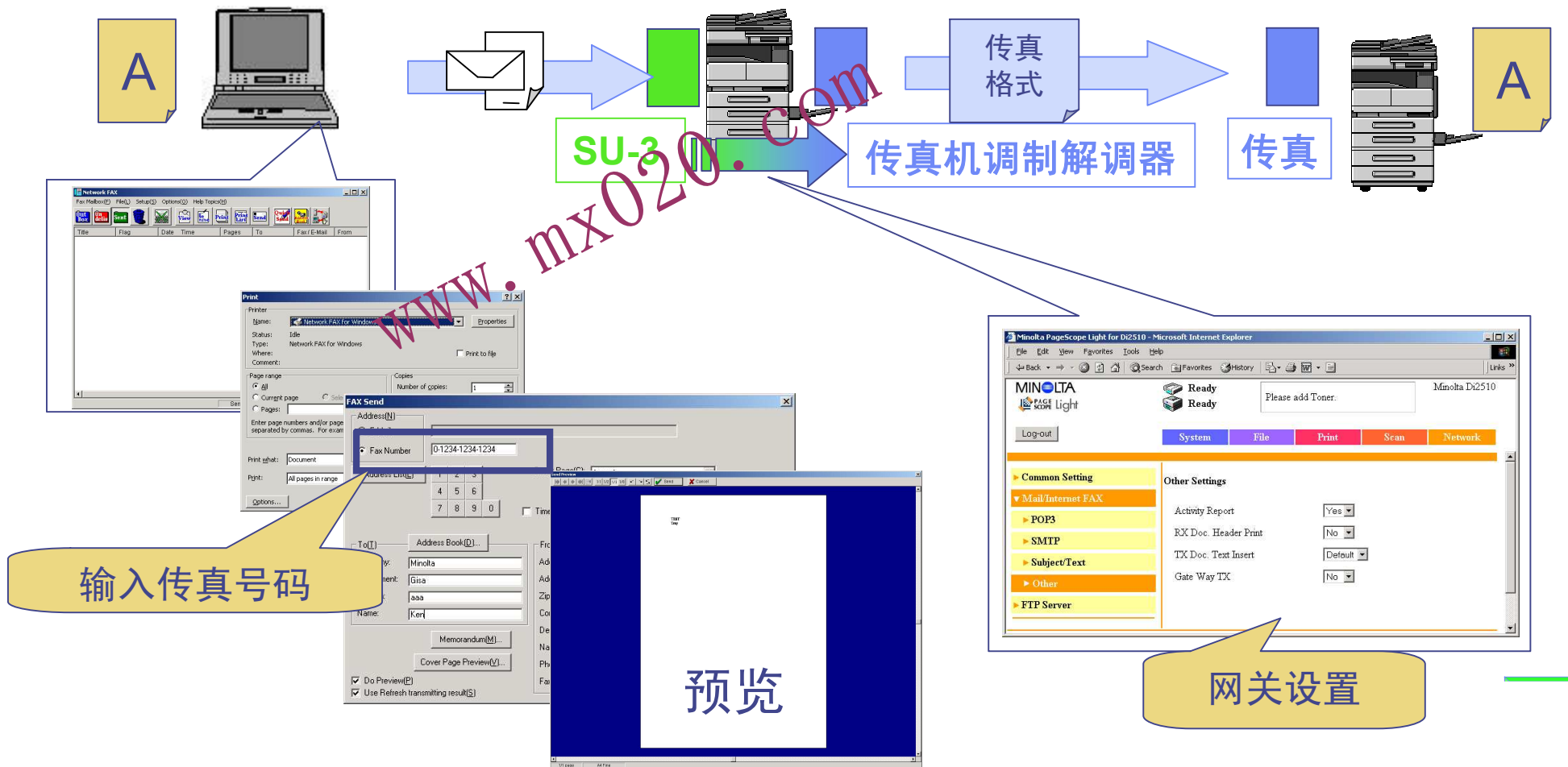
# 2-8 网络传真 一接上页



或

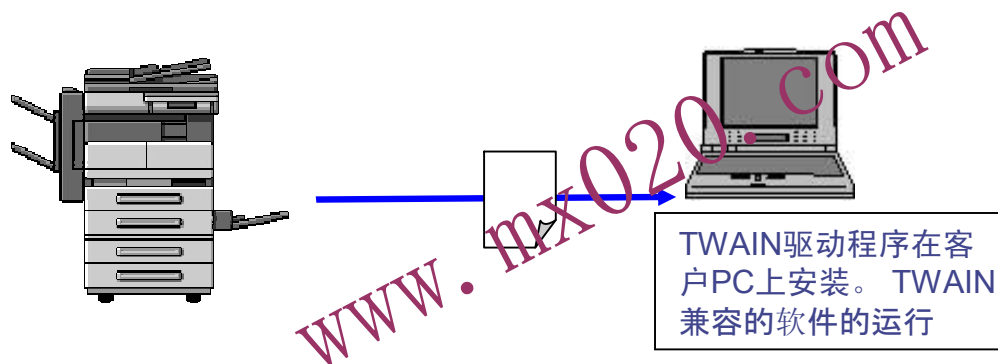


## 2-8 网络传真 -接上页



## 2-9 TWAIN扫描

### ◆ TWAIN扫描



#### TWAIN扫描:

TWAIN是数码影像技术中常见的一个词, 英文全名是Toolkit Without An Interesting Name, 这是目前扫描仪与电脑之间传输资料的标准接口, 这个标准是由世界扫描仪大厂商一起制订的, 只要有适当的TWAIN驱动程序, 电脑就可以轻松地连接到扫描仪上面获取图像资料, 同时其他与TWAIN兼容的软件如PhotoShop、PaintShopPro、CorelDRAW等图形处理软件就可以共享图像资源了。

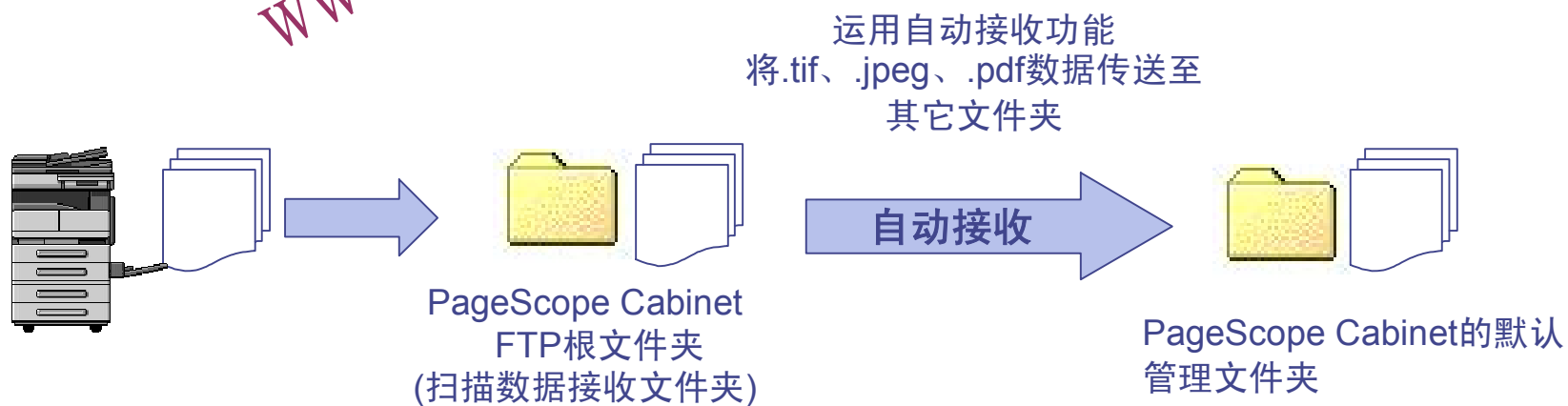
## 3 安全扫描提示

### 提示

安全扫描(扫描至PC和PageScope Cabinet的结合)

PageScope Cabinet带有自动接收功能。该功能使得文档扫描更为安全。扫描数据被接收至FTP根文件夹并被立即传送至默认管理文件夹。

扫描至FTP(服务器或PC)和PageScope Cabinet结合方式是一种比MFP的其它扫描功能更安全的扫描功能。



# 4PageScope Light (Web Connection)

PageScope Light (Web Connection) 是一款用于管理设备的实用程序，这些设备是由内置于打印机/扫描仪控制器中的HTTP服务程序所支持的。

